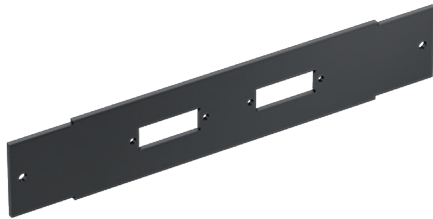


Kabeleinführung MTP

Zubehör innerhalb des Lieferumfangs

Produktbeschreibung

MPO/MTP Einführung für 2 MPO/MTP Kupplungen



Maße

Höhe:	34 mm
Breite:	182 mm
Dicke:	2 mm

Material Angaben

Material:	Metall ELO
Oberfläche:	pulverbeschichtet
Farbe:	RAL 9005

Bestellinformationen

Artikelnummer:	205400-00604
Verpackungseinheit:	1 Stk.

Bei der Bestellung einer dtm FO Box ist eine Kabeleinführung enthalten, welche je nach Applikation frei gewählt werden kann.